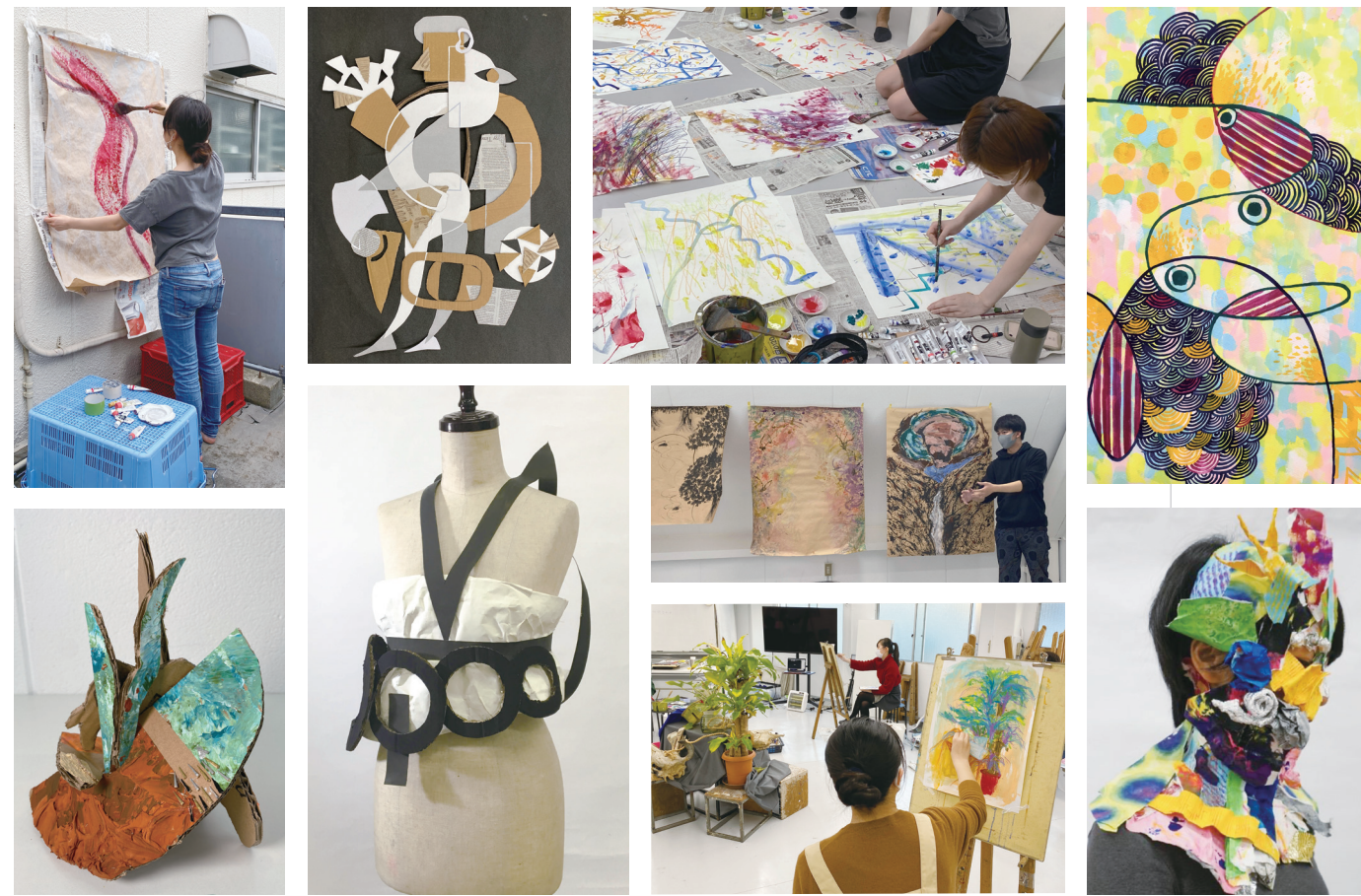


International Art and Design Preparatory Course

海外美術留学準備コース

入学
随時

月謝制



学校法人高澤学園 美術造形専門学校
創形美術学校
 SOKEI ACADEMY OF FINE ART & DESIGN
 〒171-0021 東京都豊島区西池袋3-31-2
 TEL: 03-3986-1981 FAX: 03-3986-1982
 学校WEB: www.sokei.ac.jp
 海外美術留学準備コースWEB: www.sokeiroad.com/

入学手続

- 下部の申込書に必要事項を記入します。
- 入学するコースの学費（別紙）を確認してください。
- 学費の支払いを銀行振り込みをお願いします。
- 入学書類を提出します。提出方法は2通りあります。
 - ① 事務受付に提出
 - 提出するもの 入学申込書
 - 受付時間 月～土 9:00-16:30
 - 休業日 学校休校日・祝祭日
 - ② 郵送で提出
 - 郵送するもの 入学申込書
 - 送付先 〒171-0021 東京都豊島区西池袋3-31-2 創形美術学校
- 必要書類・学費が確認されたら入学手続は完了します。

納入方法

***学費の納入は必ず受講月の前月中にお願い致します。**

●銀行振込
 ・学生の名義で振り込んでください。（他の方の名義で振り込んだ場合、事務受付までご連絡ください）
 ・10万円を超える振込には本人確認が必要となります。

振込先

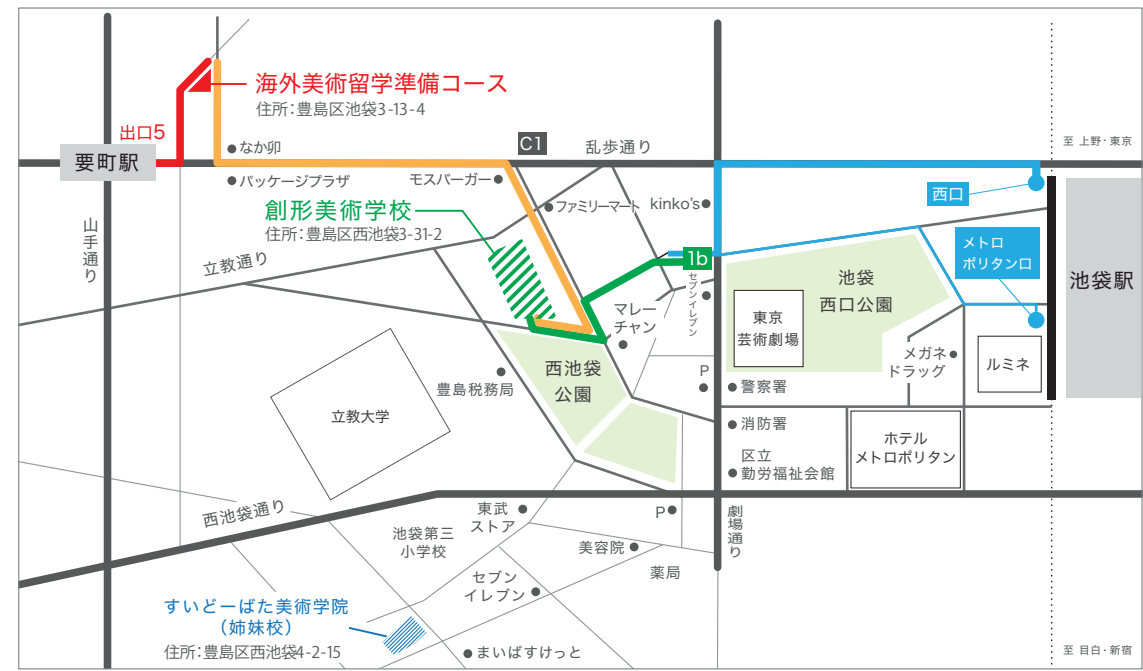
振込口座名 (学) 高澤学園 創形美術学校
 指定銀行 みずほ銀行 高田馬場支店
 口座番号 普通 1884816

注意事項

- 「申込書」と「学費」が揃わないと受付できませんのでご注意ください。
- 納入済の学費はキャンセル等された場合でも返金しません。（ただし、定員による繰切の場合はこの限りではありません。）
- 申込みは定員になり次第締切らせていただきます。お早めにお申し込みをさせていただきます。
- 通学定期・学割は利用できません。
- 授業内で撮影した写真（人物、作品）の内、ご本人と特定されないものに限り、学校の宣伝広報物に使用させていただきます。
- 自然災害（台風・地震など）により、授業をやむをえず休講することがあります。
- オートバイでの通学は堅く禁止します。
- 校内は禁煙です。

こんな方はぜひ一度ご相談ください!

- ◆ 海外でアートを学びたいけど、まったく経験がない...
- ◆ 留学するために何を準備したら良いのかわからない...
- ◆ 日本の美大を目指しているけれど、海外の大学にも興味がある。
- ◆ 仕事を続けながら、学校に通いながらでも準備はできるの？
- ◆ ポートフォリオってどんなもの？



「海外美術留学準備コース」教室への行き方

- 要町駅から 徒歩2分
- 創形美術学校から 徒歩約10分

創形美術学校への行き方

- 池袋駅 西口 またはメトロポリタン口より 徒歩約5分
- 池袋地下出口1bより 徒歩約1分

年度 申込書		●太線内を黒のペンで記入してください。		学校法人高澤学園 美術造形専門学校 創形美術学校	
海外美術留学準備コース		入学月	学生番号	入学金	
フリガナ	氏名	性別			
生年月日	西暦 19 20 年 月 日生 歳	受付月	受講月	クラス1	クラス2
住所 (本校へ通学する住所)	〒				
携帯電話	Emailアドレス				
在学または卒業した学校	高校名 高校 []年在学中/[]年卒業				
美術教諭名	先生 個人的に指導を受けている先生名 先生				
緊急時に連絡できる方氏名	続柄				
住所	〒	電話	現印	入力1	入力2
			受付日		